


# TYPY MONTÁŽE

Systém akustické omítky  je velmi flexibilní a lze jej montovat různými způsoby.

1


## Přímá instalace

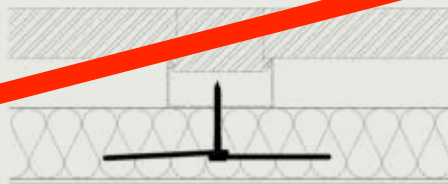
Akustická deska se instaluje přímo na sádkartonový, betonový nebo dřevěný podklad buď schváleným lepidlem, nebo se mechanicky upevňuje speciálními podložkami 



2

## Svěšená instalace

Akustická deska se montuje přímo na kovové sádkarotonářské rastry MF osově po 400 mm (mezi stěny) nebo pomocí speciálních podložek 



3

## Akustická omítka fade® bez akustické desky


Akustická omítka se stříká přímo na naplněný sádkartonový nebo betonový podklad v celkové tloušťce 3 mm.



Vhodné podklady:

Standardní kovový rošt instalovaný po 400 mm osově, beton, předem natřené podklady, dřevěný/ocelový rám

# MONTÁŽNÍ POSTUP

Systém akustické omítky  se montuje pomocí několika jednoduchých kroků.



1A



1B

## Mechanická montáž

Akustické desky se montují na sraz, na vhodný podklad. Montáž je možné provádět mechanicky pomocí šroubů a speciálních podložek fade® (400 mm osově).

## Montáž pomocí lepidla

Akustické desky se montují na sraz, na vhodný podklad. Montáž je možné provádět schváleným lepidlem



4



5

## Nástřik - 1. vrstva

První vrstva akustické omítky je nanášena nástřikem v tloušťce 1,5-2 mm a následně je vyhlazena stěrkou.

## Nástřik - 2. vrstva

Druhá, závěrečná vrstva akustické omítky se nanáší nástřikem a následně je vyhlazena stěrkou. Obě vrstvy akustické omítky by měly mít celkovou tloušťku 3 mm.



2

## Speciální páska na spoje

Speciální páska na spoje se aplikuje na všechny spáry kvůli zpevnění konstrukce.



3

## Výplň

Akustická omítka se nanáší na speciální pásku na spoje a na podložky pro vyrovnaní povrchu.\*

\* Akustické omítky lze na spárách a podložkách po vyschnutí lehce přebrousit a odstranit případné nerovnosti.



6

## Stěrkování

Obě vrstvy akustické omítky stěrkujte do dosažení hladkého povrchu.



7

## Broušení

Pro zcela hladký povrch bruste celý povrch, dokud nebudete spokojeni.

